



# Truppenübungsplatz LIZUM/ WALCHEN

## Kundmachung von Scharfschießen



Nr.: 25/26

Es wird somit kundgemacht, dass Scharfschießen wie unten angeführt und eingezeichnet stattfinden. Diese Gefahrenbereiche sind gesperrt. Das Betreten, das Abstellen von Kfz und das Weiden von Vieh ist verboten. Die WEISUNGEN von Absperrposten sind zu befolgen.

### LEBENSGEFAHR

Lizum am, 02.06.2026

Der Sicherheitsoffizier:

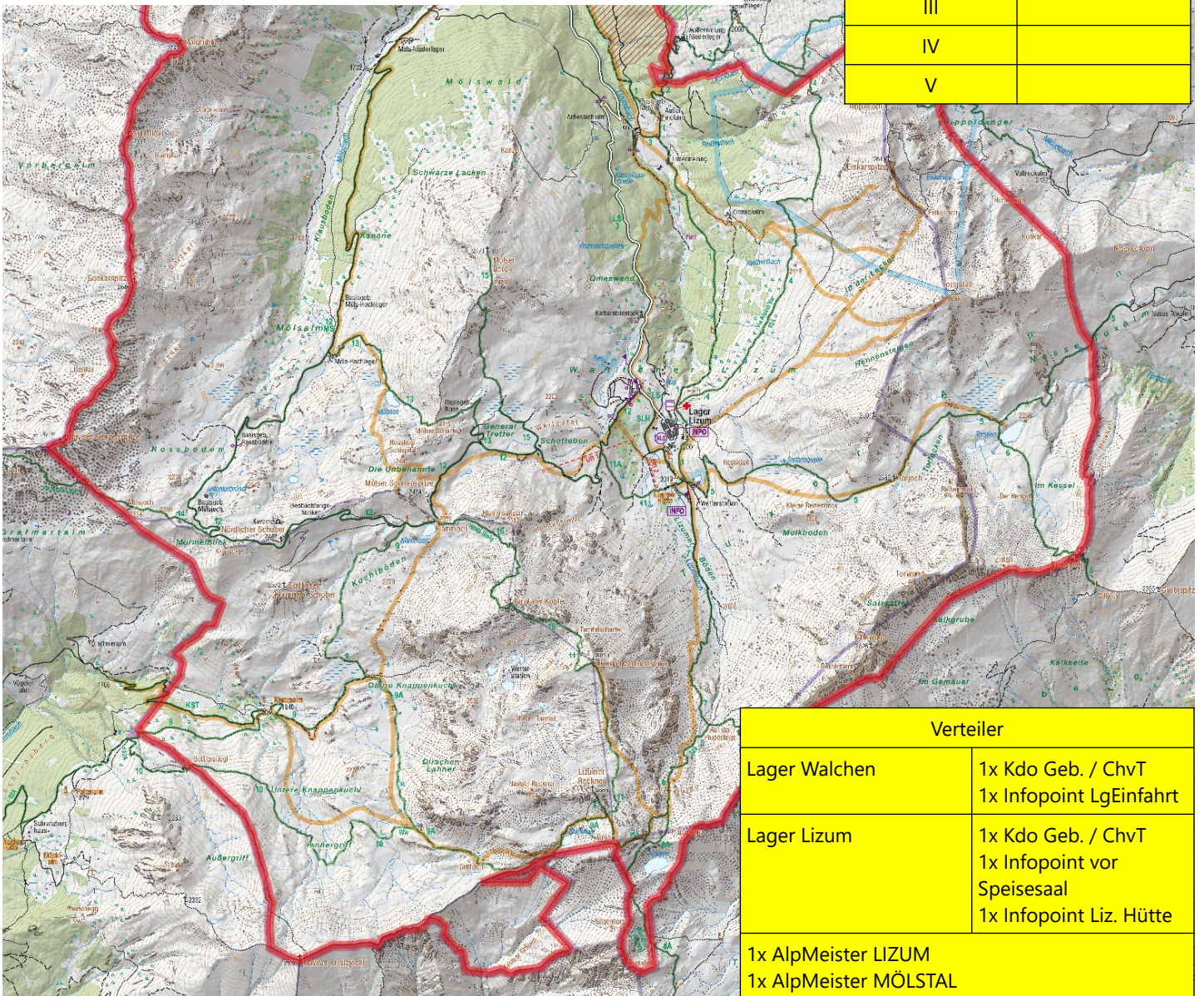
**Thomas HAHNL, Obst e.h.**

(HAHNL, Obst)

Kampfmittelsuche 2026  
zeitliche u örtliche Absperrung gesamter  
TÜPL möglich

I

Schießtag	Montag
Datum	15.06.2026
Gefahrenbereiche	Zeit
I	1200 - 1600
II	
III	
IV	
V	



Verteiler	
Lager Walchen	1x Kdo Geb. / ChvT 1x Infopoint LgEinfahrt
Lager Lizum	1x Kdo Geb. / ChvT 1x Infopoint vor Speisesaal 1x Infopoint Liz. Hütte
1x AlpMeister LIZUM 1x AlpMeister MÖLSTAL	



# Truppenübungsplatz LIZUM/ WALCHEN

## Kundmachung von Scharfschießen



Nr.: 25/26

Es wird somit kundgemacht, dass Scharfschießen wie unten angeführt und eingezeichnet stattfinden. Diese Gefahrenbereiche sind gesperrt. Das Betreten, das Abstellen von Kfz und das Weiden von Vieh ist verboten. Die WEISUNGEN von Absperrposten sind zu befolgen.

### LEBENSGEFAHR

Lizum am, 02.06.2026

Der Sicherheitsoffizier:

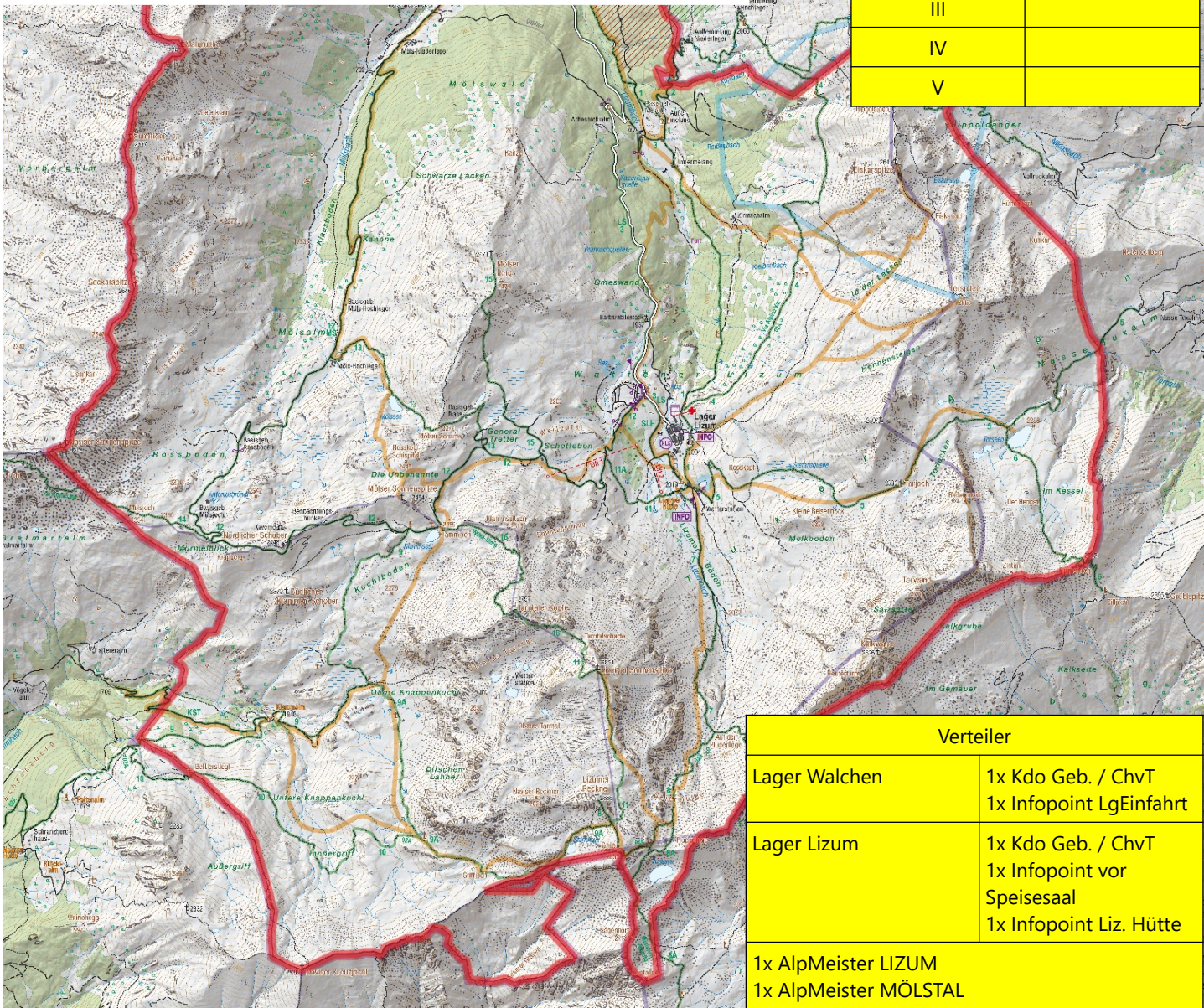
**Thomas HAHNL, Obst e.h.**

(HAHNL, Obst)

Kampfmittelsuche 2026  
zeitliche u örtliche Absperrung gesamter  
TÜPL möglich

I

Schießtag	Dienstag
Datum	16.06.2026
Gefahrenbereiche	Zeit
I	0800-1600
II	
III	
IV	
V	



Verteiler	
Lager Walchen	1x Kdo Geb. / ChvT 1x Infopoint LgEinfahrt
Lager Lizum	1x Kdo Geb. / ChvT 1x Infopoint vor Speisesaal 1x Infopoint Liz. Hütte
1x AlpMeister LIZUM 1x AlpMeister MÖLSTAL	



# Truppenübungsplatz LIZUM/ WALCHEN

## Kundmachung von Scharfschießen



Nr.: 25/26

Es wird somit kundgemacht, dass Scharfschießen wie unten angeführt und eingezeichnet stattfinden. Diese Gefahrenbereiche sind gesperrt. Das Betreten, das Abstellen von Kfz und das Weiden von Vieh ist verboten. Die WEISUNGEN von Absperrposten sind zu befolgen.

### LEBENSGEFAHR

Lizum am, 02.06.2026

Der Sicherheitsoffizier:

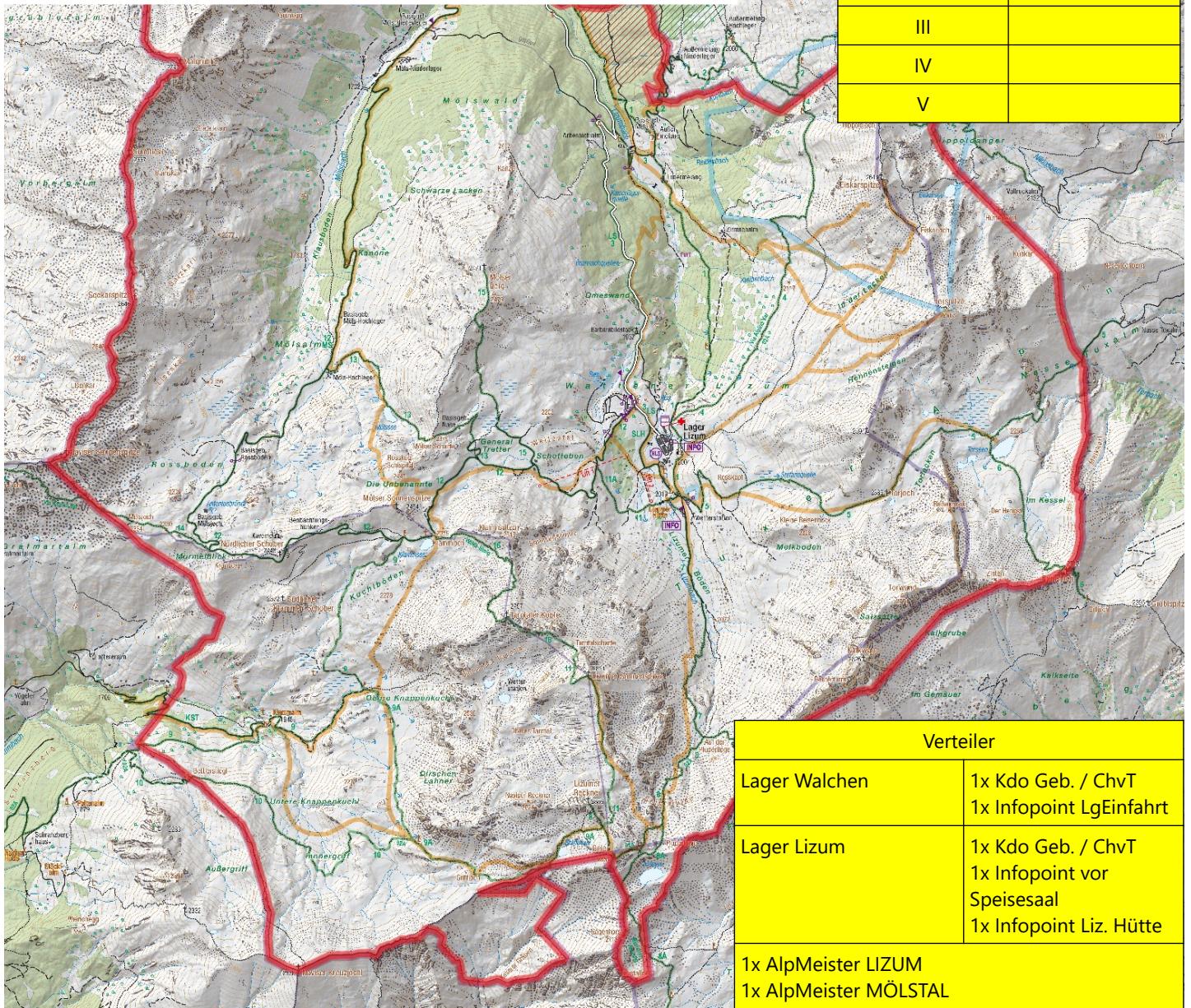
**Thomas HAHNL, Obst e.h.**

(HAHNL, Obst)

Kampfmittelsuche 2026  
zeitliche u örtliche Absperrung gesamter  
TÜPL möglich

I

Schießtag	Mittwoch
Datum	17.06.2026
Gefahrenbereiche	Zeit
I	0800-1600
II	
III	
IV	
V	



Verteiler	
Lager Walchen	1x Kdo Geb. / ChvT 1x Infopoint LgEinfahrt
Lager Lizum	1x Kdo Geb. / ChvT 1x Infopoint vor Speisesaal 1x Infopoint Liz. Hütte
1x AlpMeister LIZUM 1x AlpMeister MÖLSTAL	



# Truppenübungsplatz LIZUM/ WALCHEN

## Kundmachung von Scharfschießen



Nr.: 25/26

Es wird somit kundgemacht, dass Scharfschießen wie unten angeführt und eingezeichnet stattfinden. Diese Gefahrenbereiche sind gesperrt. Das Betreten, das Abstellen von Kfz und das Weiden von Vieh ist verboten. Die WEISUNGEN von Absperrposten sind zu befolgen.

### LEBENSGEFAHR

Lizum am, 02.06.2026

Der Sicherheitsoffizier:

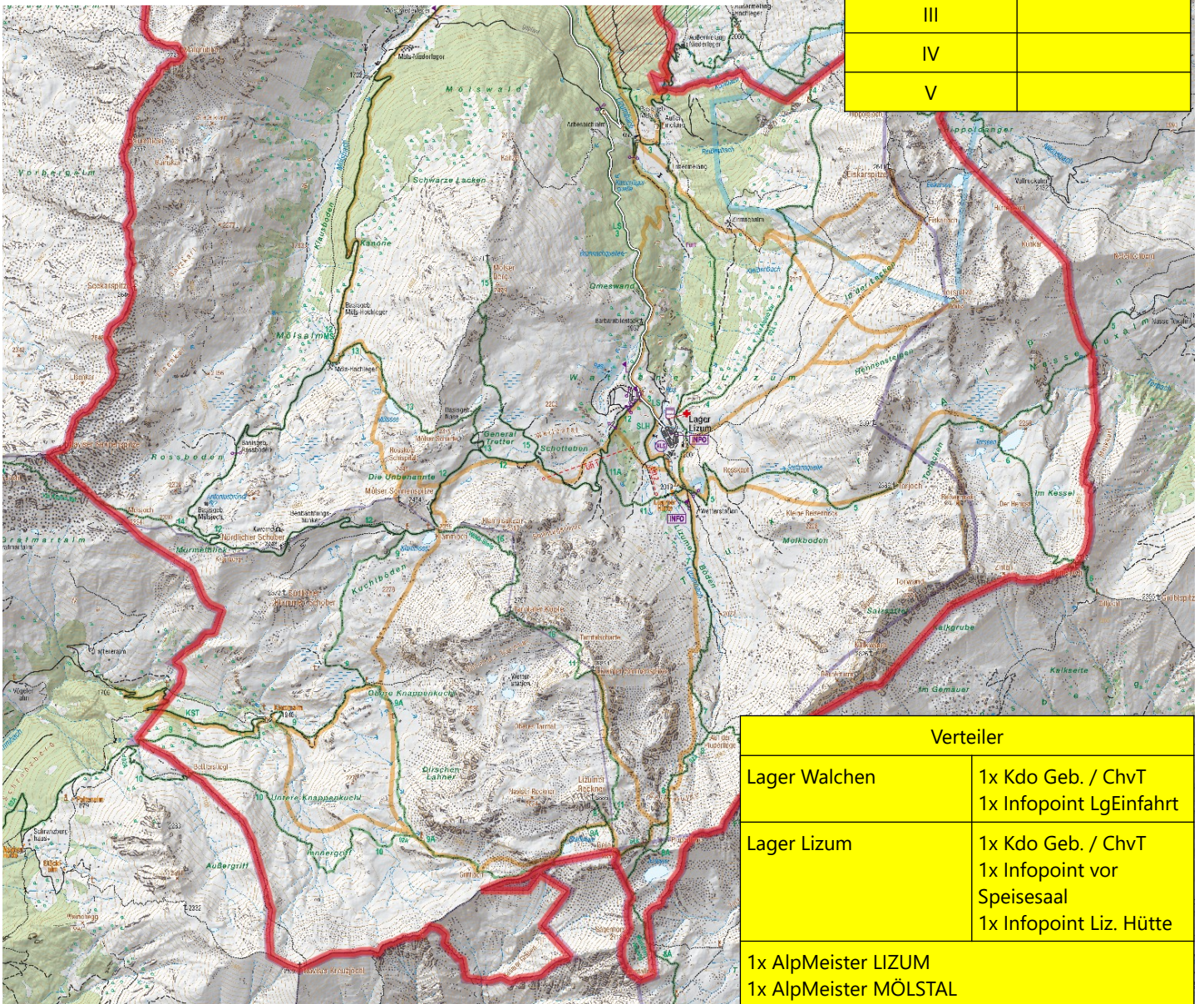
**Thomas HAHNL, Obst e.h.**

(HAHNL, Obst)

Kampfmittelsuche 2026  
zeitliche u örtliche Absperrung gesamter  
TÜPL möglich

I

Schießtag	Donnerstag
Datum	18.06.2026
Gefahrenbereiche	Zeit
I	0800-1600
II	
III	
IV	
V	





# Truppenübungsplatz LIZUM/ WALCHEN

## Kundmachung von Scharfschießen



Nr.: 25/26

Es wird somit kundgemacht, dass Scharfschießen wie unten angeführt und eingezeichnet stattfinden. Diese Gefahrenbereiche sind gesperrt. Das Betreten, das Abstellen von Kfz und das Weiden von Vieh ist verboten. Die WEISUNGEN von Absperrposten sind zu befolgen.

### LEBENSGEFAHR

Lizum am, 02.06.2026

Der Sicherheitsoffizier:

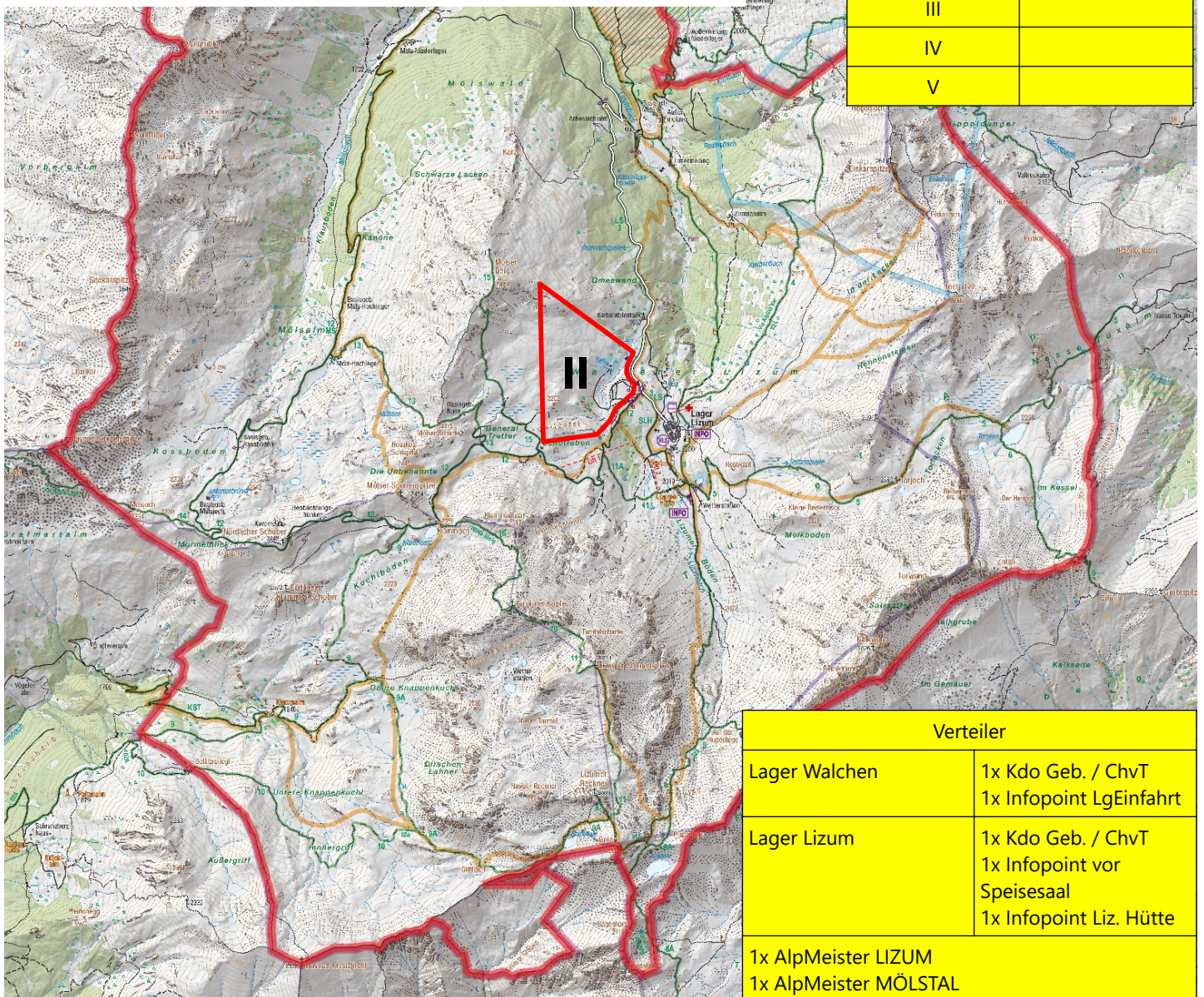
**Thomas HAHNL, Obst e.h.**

(HAHNL, Obst)

Kampfmittelsuche 2026  
zeitliche u örtliche Absperrung gesamter  
TÜPL möglich

I

Schießtag	Freitag
Datum	19.06.2026
Gefahrenbereiche	Zeit
I	0800-1600
II	0800 - 2100
III	
IV	
V	



Verteiler	
Lager Walchen	1x Kdo Geb. / ChvT 1x Infopoint LgEinfahrt
Lager Lizum	1x Kdo Geb. / ChvT 1x Infopoint vor Speisesaal 1x Infopoint Liz. Hütte
1x AlpMeister LIZUM 1x AlpMeister MÖLSTAL	



# Truppenübungsplatz LIZUM/ WALCHEN

## Kundmachung von Scharfschießen



Nr.: 25/26

Es wird somit kundgemacht, dass Scharfschießen wie unten angeführt und eingezeichnet stattfinden. Diese Gefahrenbereiche sind gesperrt. Das Betreten, das Abstellen von Kfz und das Weiden von Vieh ist verboten. Die WEISUNGEN von Absperrposten sind zu befolgen.

### LEBENSGEFAHR

Lizum am, 02.06.2026

Der Sicherheitsoffizier:

**Thomas HAHNL, Obst e.h.**

(HAHNL, Obst)

