



Truppenübungsplatz LIZUM/ WALCHEN

Kundmachung von Scharfschießen



Nr.: 24/26

Es wird somit kundgemacht, dass Scharfschießen wie unten angeführt und eingezeichnet stattfinden. Diese Gefahrenbereiche sind gesperrt. Das Betreten, das Abstellen von Kfz und das Weiden von Vieh ist verboten. Die WEISUNGEN von Absperrposten sind zu befolgen.

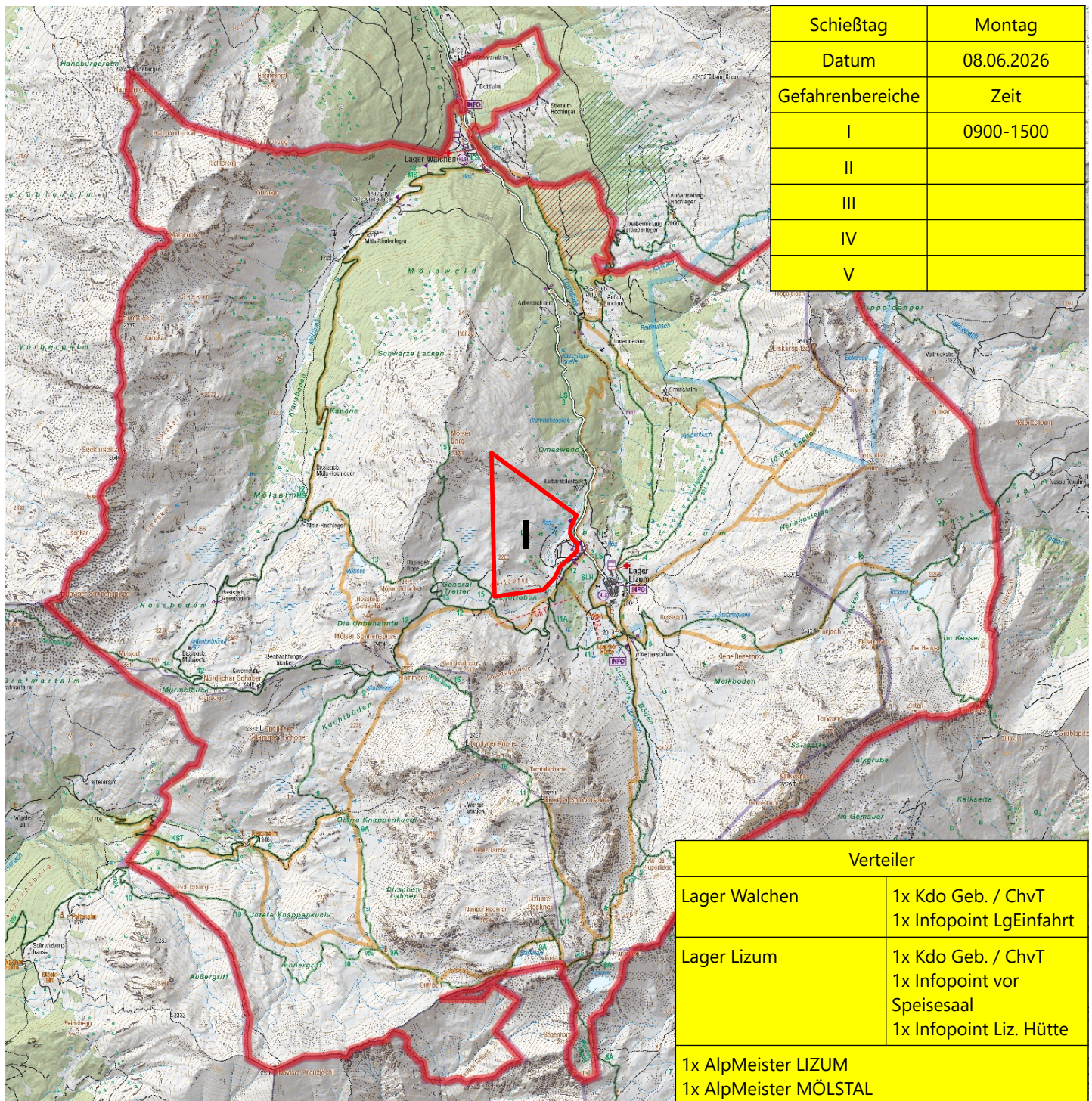
LEBENSGEFAHR

Lizum am, 28.05.2026

Der Sicherheitsoffizier:

Thomas HAHNL, Obst e.h.

(HAHNL, Obst)





Truppenübungsplatz LIZUM/ WALCHEN

Kundmachung von Scharfschießen



Nr.: 24/26

Es wird somit kundgemacht, dass Scharfschießen wie unten angeführt und eingezeichnet stattfinden. Diese Gefahrenbereiche sind gesperrt. Das Betreten, das Abstellen von Kfz und das Weiden von Vieh ist verboten. Die WEISUNGEN von Absperrposten sind zu befolgen.

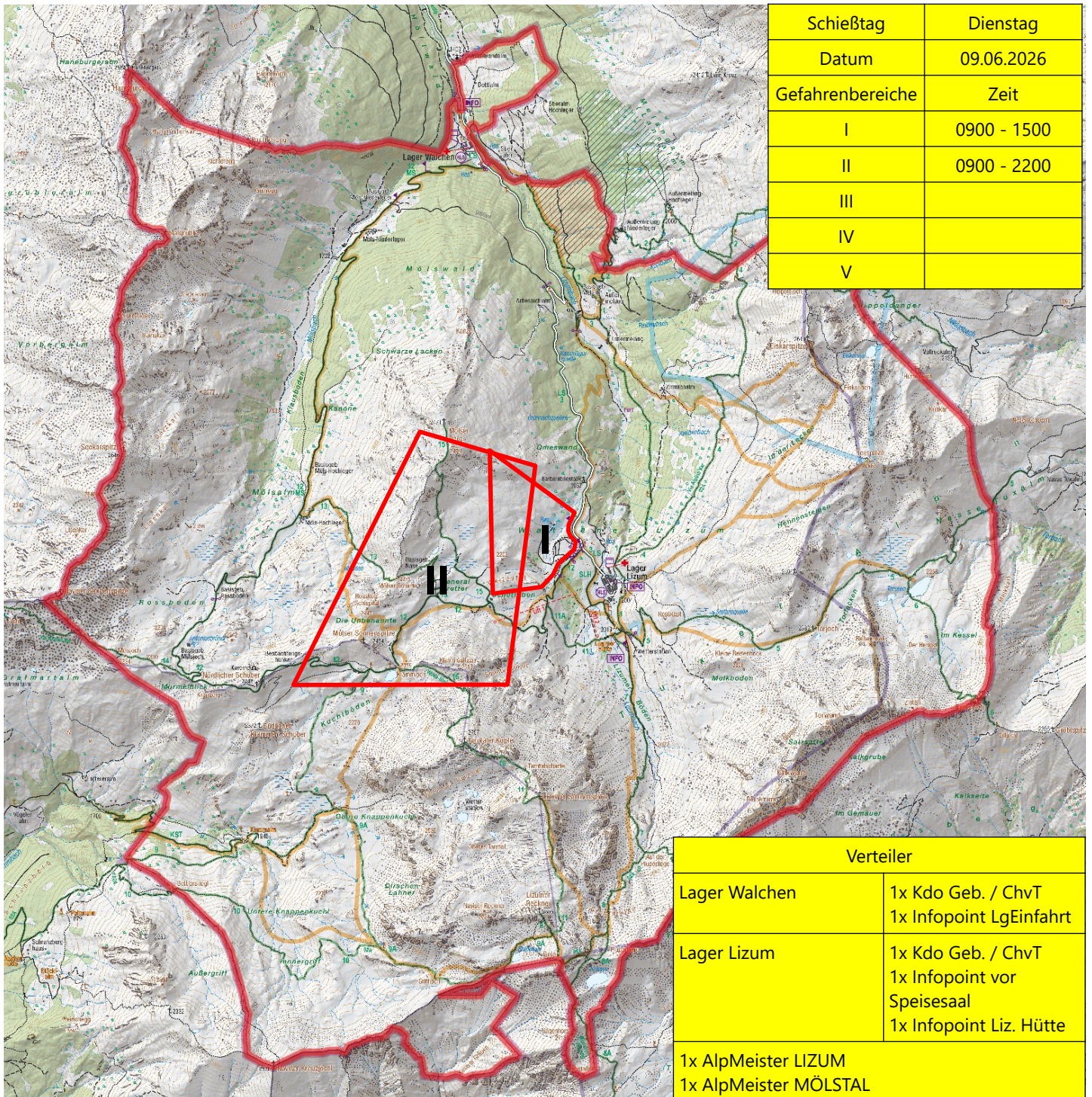
LEBENSGEFAHR

Lizum am, 28.05.2026

Der Sicherheitsoffizier:

Thomas HAHNL, Obst e.h.

(HAHNL, Obst)





Truppenübungsplatz LIZUM/ WALCHEN

Kundmachung von Scharfschießen



Nr.: 24/26

Es wird somit kundgemacht, dass Scharfschießen wie unten angeführt und eingezeichnet stattfinden. Diese Gefahrenbereiche sind gesperrt. Das Betreten, das Abstellen von Kfz und das Weiden von Vieh ist verboten. Die WEISUNGEN von Absperrposten sind zu befolgen.

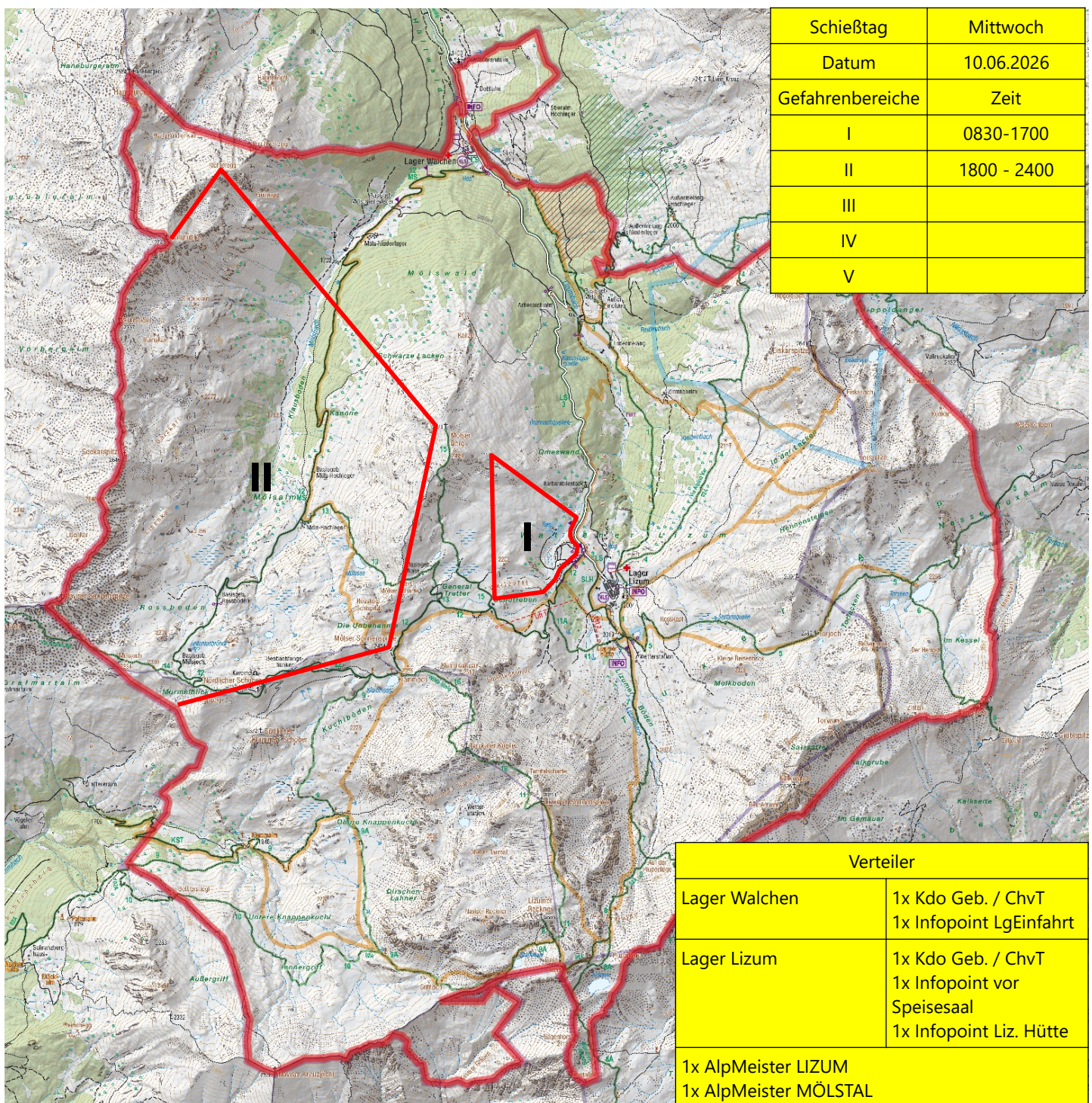
LEBENSGEFAHR

Lizum am, 28.05.2026

Der Sicherheitsoffizier:

Thomas HAHNL, Obst e.h.

(HAHNL, Obst)





Truppenübungsplatz LIZUM/ WALCHEN

Kundmachung von Scharfschießen



Nr.: 24/26

Es wird somit kundgemacht, dass Scharfschießen wie unten angeführt und eingezeichnet stattfinden. Diese Gefahrenbereiche sind gesperrt. Das Betreten, das Abstellen von Kfz und das Weiden von Vieh ist verboten. Die WEISUNGEN von Absperrposten sind zu befolgen.

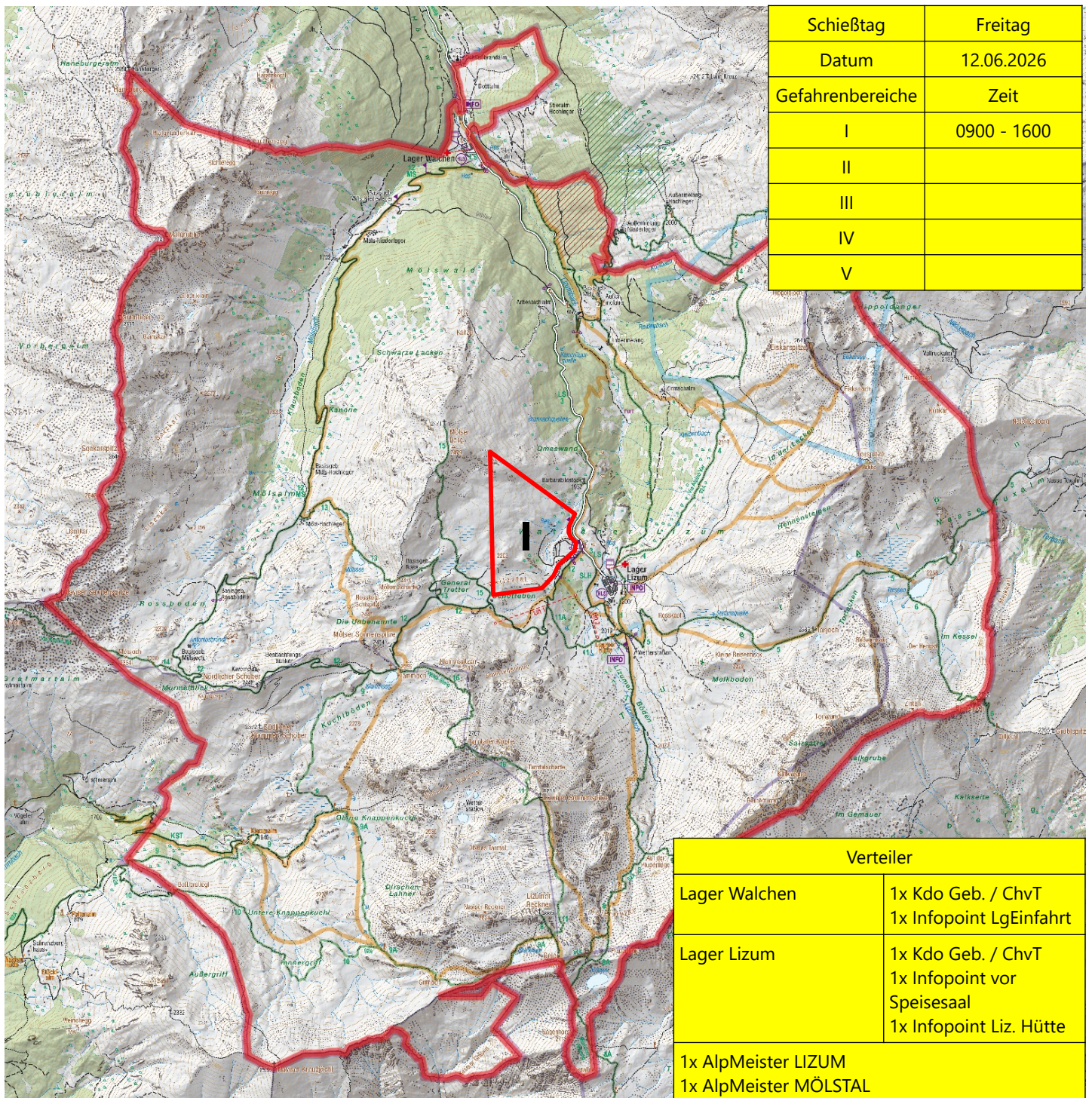
LEBENSGEFAHR

Lizum am, 28.05.2026

Der Sicherheitsoffizier:

Thomas HAHNL, Obst e.h.

(HAHNL, Obst)





Truppenübungsplatz LIZUM/ WALCHEN

Kundmachung von Scharfschießen



Nr.: 24/26

Es wird somit kundgemacht, dass Scharfschießen wie unten angeführt und eingezeichnet stattfinden. Diese Gefahrenbereiche sind gesperrt. Das Betreten, das Abstellen von Kfz und das Weiden von Vieh ist verboten. Die WEISUNGEN von Absperrposten sind zu befolgen.

LEBENSGEFAHR

Lizum am, 28.05.2026

Der Sicherheitsoffizier:

Thomas HAHNL, Obst e.h.

(HAHNL, Obst)

