



Truppenübungsplatz LIZUM/ WALCHEN

Kundmachung von Scharfschießen



Nr.: 04/26

Es wird somit kundgemacht, dass Scharfschießen wie unten angeführt und eingezeichnet stattfinden. Diese Gefahrenbereiche sind gesperrt. Das Betreten, das Abstellen von Kfz und das Weiden von Vieh ist verboten. Die WEISUNGEN von Absperrposten sind zu befolgen.

LEBENSGEFAHR

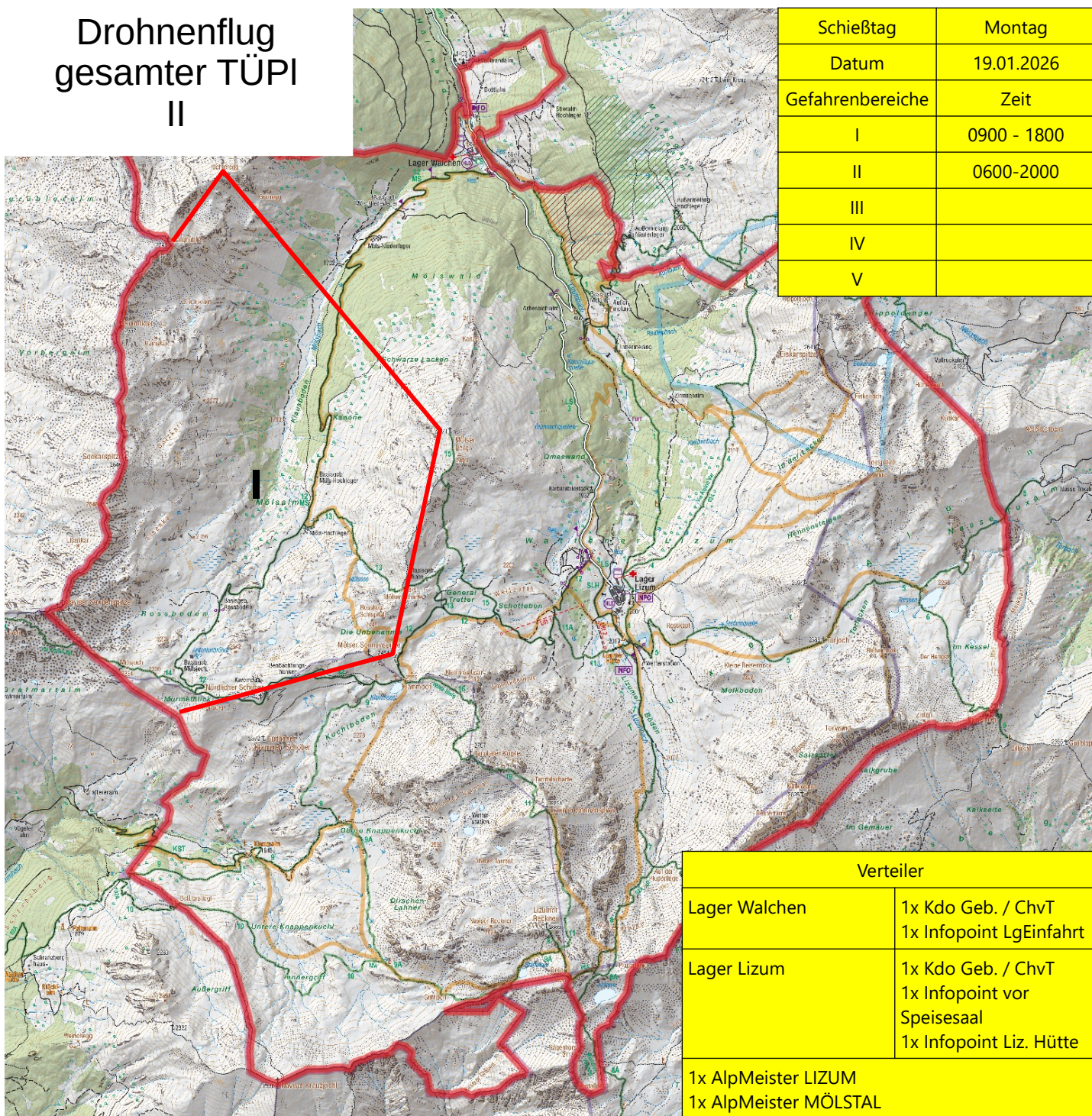
Lizum am, 09.01.2026

Der Sicherheitsoffizier:

Thomas HAHNL, Obst e.h.

(HAHNL, Obst)

Drohnenflug gesamter TÜPI II





Truppenübungsplatz LIZUM/ WALCHEN

Kundmachung von Scharfschießen



Nr.: 04/26

Es wird somit kundgemacht, dass Scharfschießen wie unten angeführt und eingezeichnet stattfinden. Diese Gefahrenbereiche sind gesperrt. Das Betreten, das Abstellen von Kfz und das Weiden von Vieh ist verboten. Die WEISUNGEN von Absperrposten sind zu befolgen.

LEBENSGEFAHR

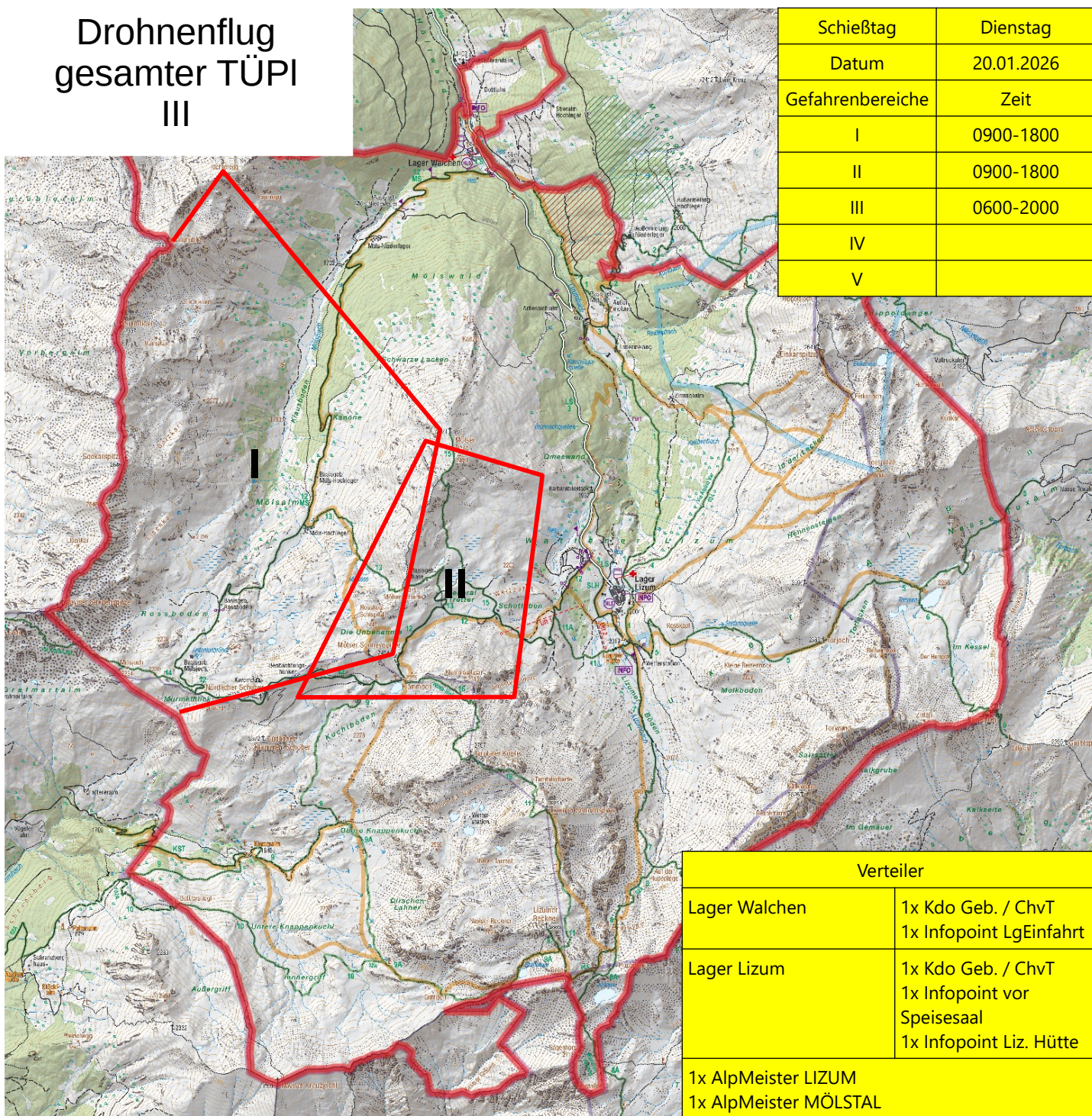
Lizum am, 09.01.2026

Der Sicherheitsoffizier:

Thomas HAHNL, Obst e.h.

(HAHNL, Obst)

Drohnenflug gesamter TÜPI III



Schießtag	Dienstag
Datum	20.01.2026
Gefahrenbereiche	Zeit
I	0900-1800
II	0900-1800
III	0600-2000
IV	
V	

Verteiler	
Lager Walchen	1x Kdo Geb. / ChvT 1x Infopoint LgEinfahrt
Lager Lizum	1x Kdo Geb. / ChvT 1x Infopoint vor Speisesaal 1x Infopoint Liz. Hütte
1x AlpMeister LIZUM 1x AlpMeister MÖLSTAL	



Truppenübungsplatz LIZUM/ WALCHEN

Kundmachung von Scharfschießen



Nr.: 04/26

Es wird somit kundgemacht, dass Scharfschießen wie unten angeführt und eingezeichnet stattfinden. Diese Gefahrenbereiche sind gesperrt. Das Betreten, das Abstellen von Kfz und das Weiden von Vieh ist verboten. Die WEISUNGEN von Absperrposten sind zu befolgen.

LEBENSGEFAHR

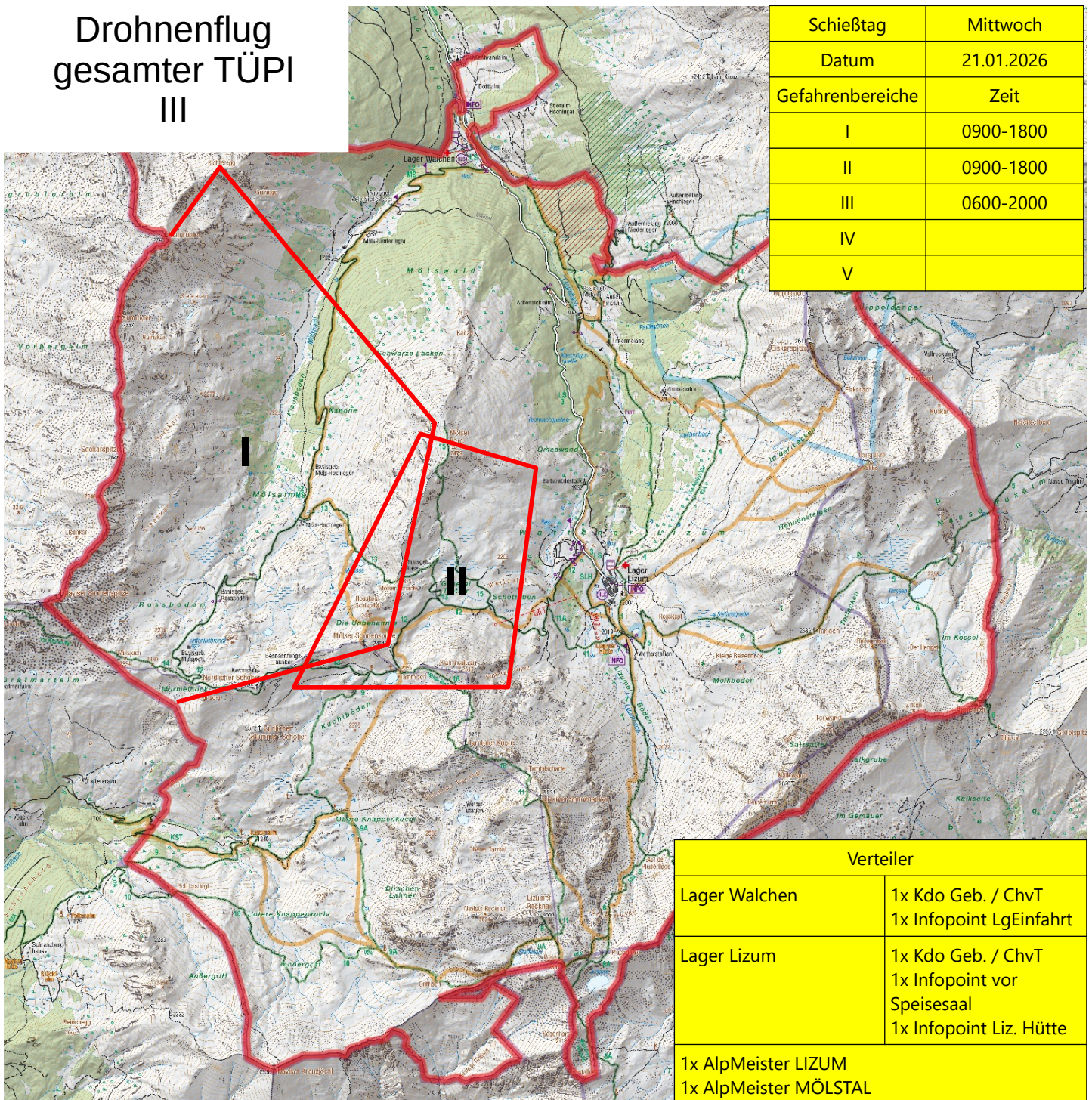
Lizum am, 09.01.2026

Der Sicherheitsoffizier:

Thomas HAHNL, Obst e.h.

(HAHNL, Obst)

Drohnenflug gesamter TÜPI III





Truppenübungsplatz LIZUM/ WALCHEN

Kundmachung von Scharfschießen



Nr.: 04/26

Es wird somit kundgemacht, dass Scharfschießen wie unten angeführt und eingezeichnet stattfinden. Diese Gefahrenbereiche sind gesperrt. Das Betreten, das Abstellen von Kfz und das Weiden von Vieh ist verboten. Die WEISUNGEN von Absperrposten sind zu befolgen.

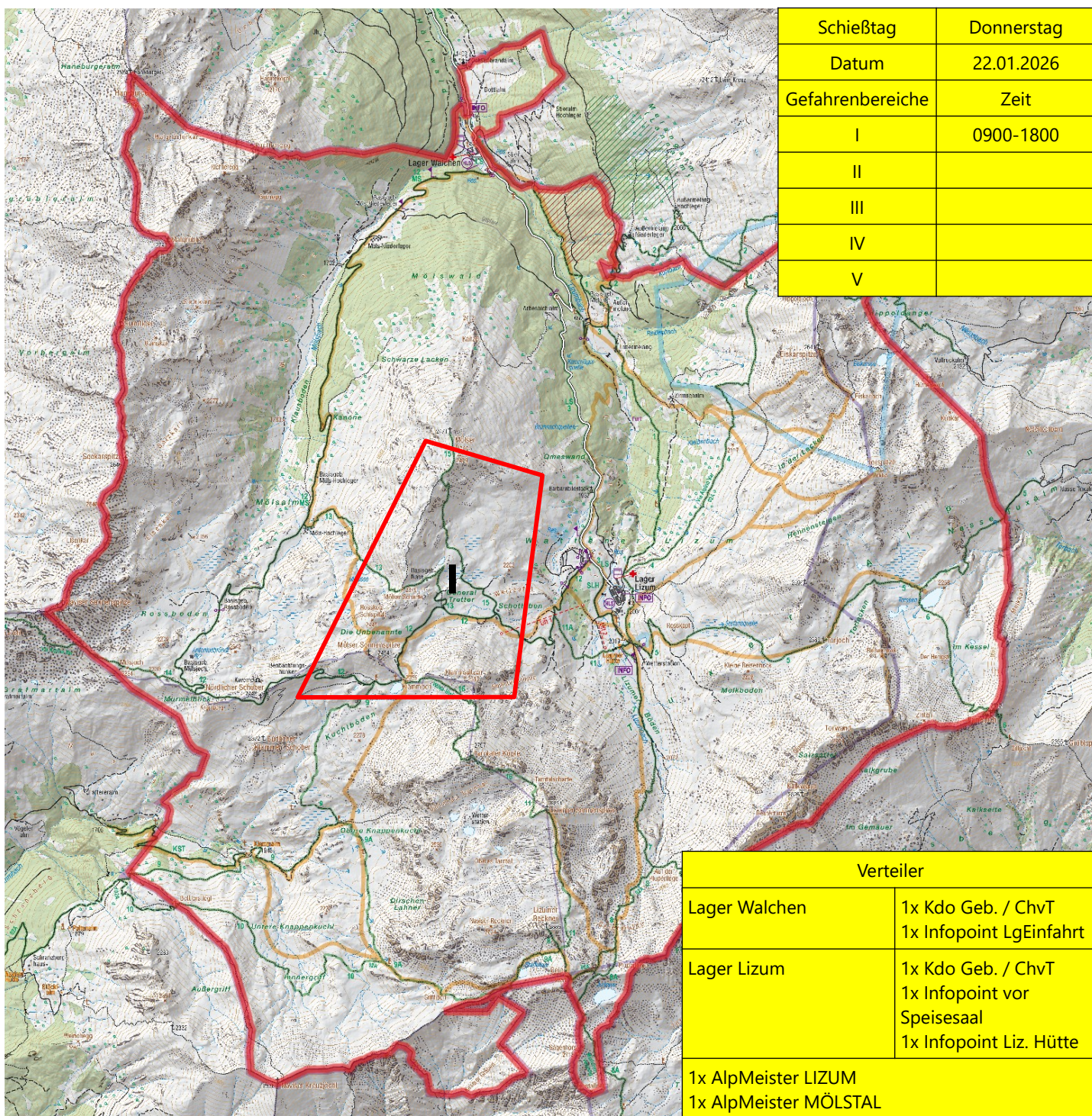
LEBENSGEFAHR

Lizum am, 09.01.2026

Der Sicherheitsoffizier:

Thomas HAHNL, Obst e.h.

(HAHNL, Obst)





Truppenübungsplatz LIZUM/ WALCHEN

Kundmachung von Scharfschießen



Nr.: 04/26

Es wird somit kundgemacht, dass Scharfschießen wie unten angeführt und eingezeichnet stattfinden. Diese Gefahrenbereiche sind gesperrt. Das Betreten, das Abstellen von Kfz und das Weiden von Vieh ist verboten. Die WEISUNGEN von Absperrposten sind zu befolgen.

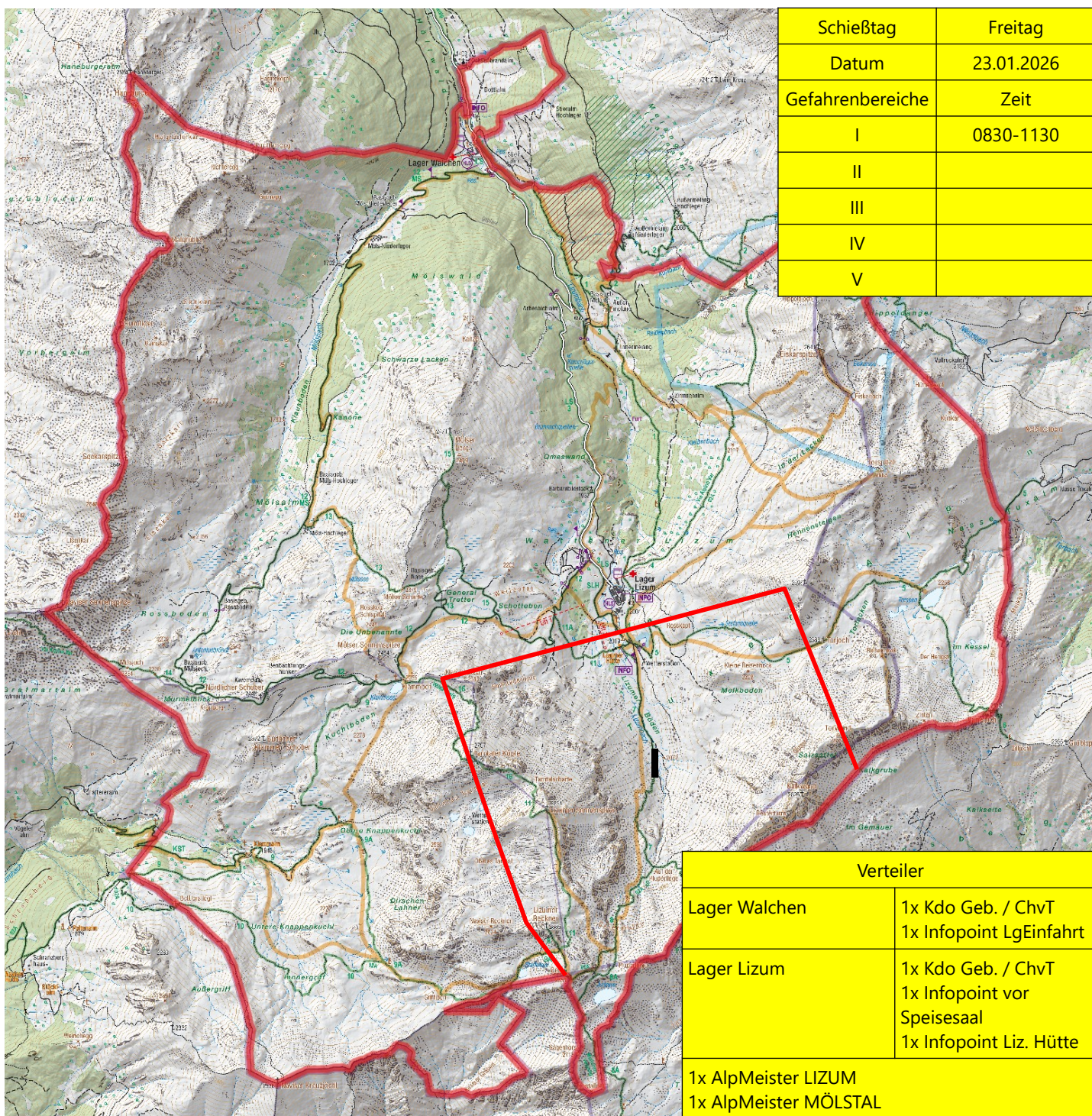
LEBENSGEFAHR

Lizum am, 09.01.2026

Der Sicherheitsoffizier:

Thomas HAHNL, Obst e.h.

(HAHNL, Obst)



Schießtag	Freitag
Datum	23.01.2026
Gefahrenbereiche	Zeit
I	0830-1130
II	
III	
IV	
V	

Verteiler	
Lager Walchen	1x Kdo Geb. / ChvT 1x Infopoint LgEinfahrt
Lager Lizum	1x Kdo Geb. / ChvT 1x Infopoint vor Speisesaal 1x Infopoint Liz. Hütte
1x AlpMeister LIZUM 1x AlpMeister MÖLSTAL	